

NO CONCELLO DE BETANZOS

Sendeiros

www.betanzos.gal

@turismobetanzos

Oficina de Turismo
Praza de Galicia 1
15300 Betanzos
Tfno. 981 77 66 66

- ruta 1** Os Caneiros
- ruta 2** Os Muíños de Pelamios
- ruta 3** As Ribeiras do Mendo
- ruta 4** O Camiño Inglés

SENDEIROS / SENDEROS

RUTA 1

Partimos da Ponte Vella, nun percorrido ao carón do Río Mandeo e chegamos ao Campo dos Caneiros, un lugar mítico onde se celebra unha popular romería os días 18 e 25 de agosto. Podemos continuar o camiño ata a área natural de Chelo (Coirós) onde se atopa o centro de visitantes do Río Mandeo.

Salimos da Ponte Vella en un recorrido a la orilla del Río Mandeo y llegamos al Campo dos Caneiros, un lugar mítico, donde se celebra una popular romería los días 18 y 25 de agosto. Podemos continuar el camino hasta el área natural de Chelo (Coirós) donde se encuentra el centro de visitantes del Río Mandeo.

Os Caneiros



SENDEIROS / SENDEROS

RUTA 2



Os Muíños de Pelamios

O Río Pelamios que fai alusión á antiga industria de peles onde a auga era necesaria para ablandala, é un entorno natural no que atopamos muíños de maquia con gran valor etnográfico. Rematamos a ruta na Fonte da Sra. Jesusa, un recuncho calmo de especial beleza paisaxística.

El Río Pelamios que hace referencia a la antigua industria de pieles donde el agua era necesaria para ablandarla, es un entorno natural en el que encontramos molinos de maquila con gran valor etnográfico. Finalizamos la ruta en la Fuente da Sra. Jesusa, un rincón tranquilo de especial belleza paisajística.

RUTA 3



As Ribeiras do Mendo

Comezamos a ruta no Lavadoiro, obra dos Írmans García Naveira e cruzamos a Ponte de As Cascas ao carón do Río Mendo para chegar ao lugar pintoresco de Roibeira. Alí atopamos a ponte medieval e a fonte de Picachá. Podemos facer unha paréntese para achegarnos a Igrexa románica de San Martín de Bravío asentada sobre terras viúcolas históricas.

Iniciamos la ruta en el Lavadero, obra de los Hermanos García Naveira y cruzamos el Puente de As Cascas al lado del Río Mendo para llegar al lugar pintoresco de Roibeira. Allí encontramos el puente medieval y la fuente de Picachá. Podemos hacer un paréntesis para acercarnos hasta la Iglesia románica de San Martín de Bravío asentada sobre tierras vinícolas históricas.

O Camiño Inglés

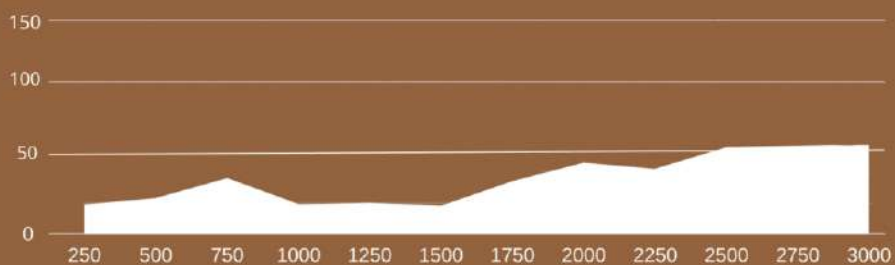


RUTA 4

Tras percorrer o entorno rural de Tiobre, adentrámonos na cidade medieval de Betanzos, un lugar máxico custodiado polos ríos Mandeo e Mendo e declarado conxunto histórico-artístico no ano 1970. Dende a Idade Media é testemuño dos moitos peregrinos que escollen o Camiño Inglés na súa viaxe espiritual ata Compostela.

Tras recorrer el entorno rural de Tiobre, nos adentramos en la ciudad medieval de Betanzos, un lugar mágico custodiado por los ríos Mandeo y Mendo y declarado conjunto histórico-artístico en el año 1970. Desde la Edad Media es testimonio de los muchos peregrinos que escogen el Camino Inglés en su viaje espiritual hasta Compostela.

ruta 1 OS CANEIROS

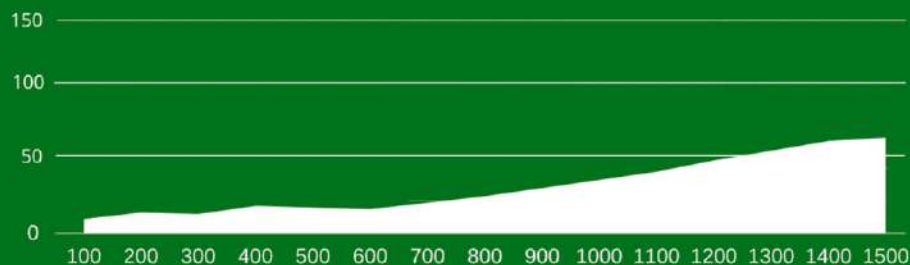


LONXITUDE / LONGITUD 3 KM
SAÍDA / SALIDA RÚA DOS ÁNXELES
CHEGADA / LLEGADA CAMPO DOS CANEIROS
DIFICULTADE / DIFICULTAD BAIXA / BAJA
DURACIÓN / DURACIÓN 60 MIN
APTO PARA BICICLETA / APTO PARA BICICLETA SI / SÍ

MIDE (Método de información de excursiones)

MEDIO / MEDIO 1 2 3 4 5
PERCORRIDO / ITINERARIO 1 2 3 4 5
DESPLAZAMENTO / DESPLAZAMIENTO 1 2 3 4 5
ESFUERZO / ESFUERZO 1 2 3 4 5

ruta 2 OS MUÍÑOS DE PELAMIOS

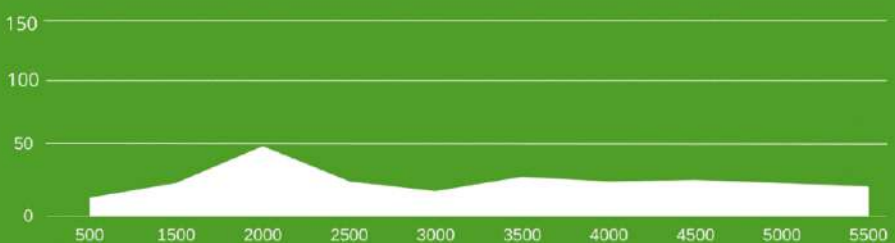
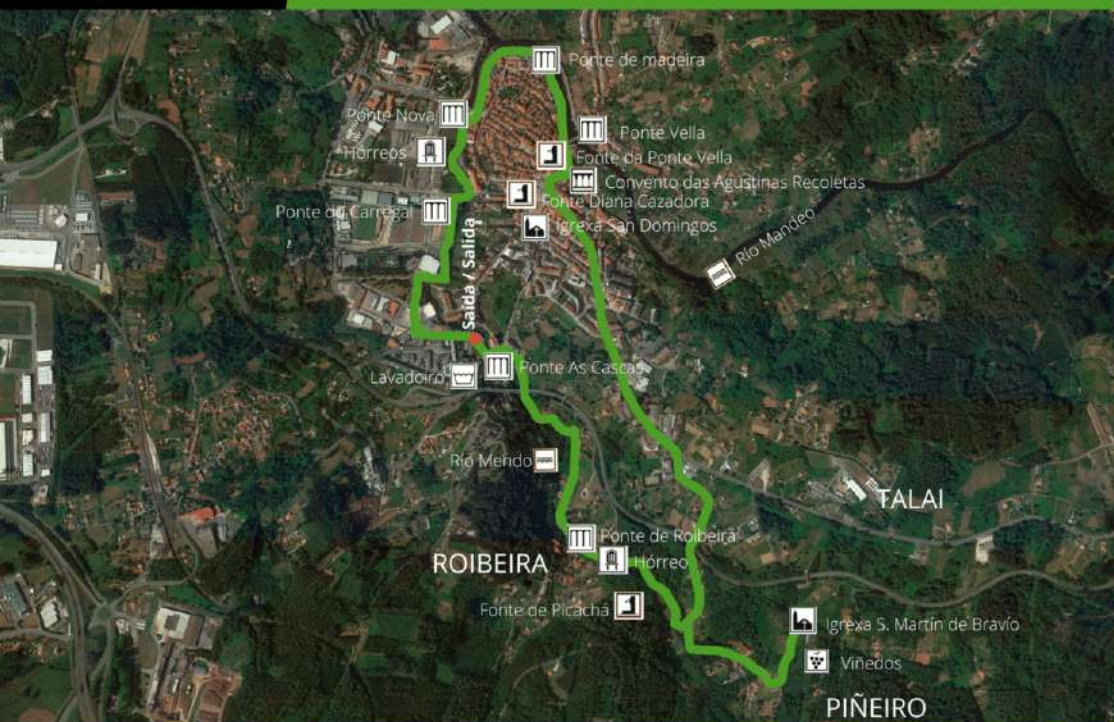


LONXITUDE / LONGITUD 1,5 KM
SAÍDA / SALIDA PONTE VELLA
CHEGADA / LLEGADA FONTE SEÑORA JESUSA
DIFICULTADE / DIFICULTAD BAIXA / BAJA
DURACIÓN / DURACIÓN 30 MIN
APTO PARA BICICLETA ALGÚNS TRAMOS / ALGUNOS TRAMOS

MIDE (Método de información de excursiones)

MEDIO / MEDIO 1 2 3 4 5
PERCORRIDO / ITINERARIO 1 2 3 4 5
DESPLAZAMENTO / DESPLAZAMIENTO 1 2 3 4 5
ESFUERZO / ESFUERZO 1 2 3 4 5

ruta 3 AS RIBEIRAS DO MENDO

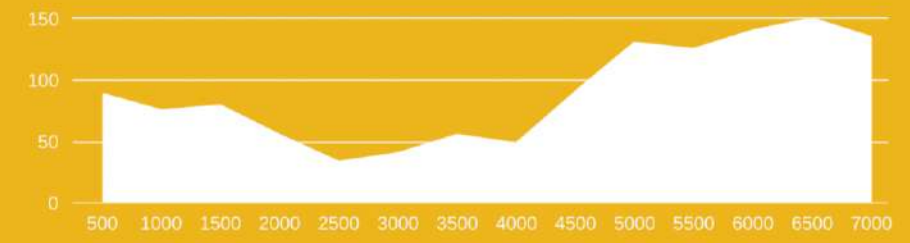
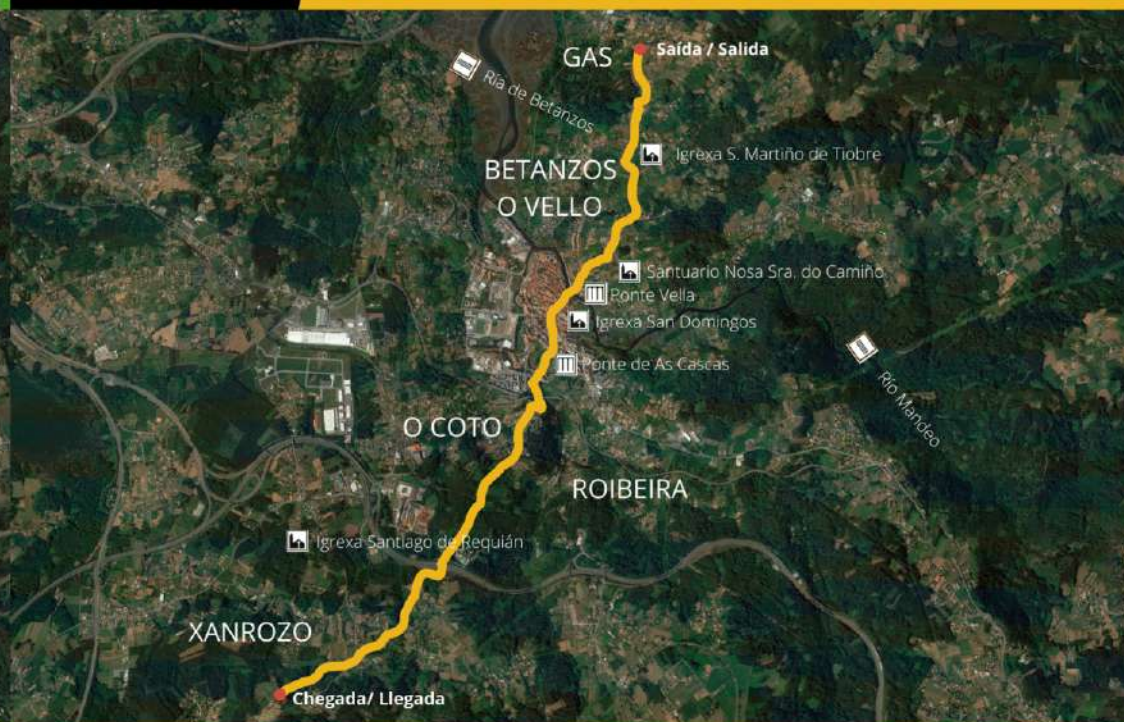


LONXITUDE / LONGITUD 5,5KM + 0,6KM (DESVÍO)
SAÍDA / SALIDA LAVADOIRO DAS CASCAS
CHEGADA / LLEGADA LAVADOIRO DAS CASCAS
DIFICULTADE / DIFICULTAD BAIXA / BAJA
DURACIÓN / DURACIÓN 105 MIN
APTO PARA BICICLETA SI / SÍ

MIDE (Método de información de excursiones)

MEDIO / MEDIO 1 2 3 4 5
PERCORRIDO / ITINERARIO 1 2 3 4 5
DESPLAZAMENTO / DESPLAZAMIENTO 1 2 3 4 5
ESFUERZO / ESFUERZO 1 2 3 4 5

ruta 4 CAMIÑO INGLÉS



LONXITUDE / LONGITUD 7 KM
SAÍDA / SALIDA GAS
CHEGADA / LLEGADA XANROZO
DIFICULTADE / DIFICULTAD MEDIA / MEDIA
DURACIÓN / DURACIÓN 120 MIN
APTO PARA BICICLETA SI / SÍ

MIDE (Método de información de excursiones)

MEDIO / MEDIO 1 2 3 4 5
PERCORRIDO / ITINERARIO 1 2 3 4 5
DESPLAZAMENTO / DESPLAZAMIENTO 1 2 3 4 5
ESFUERZO / ESFUERZO 1 2 3 4 5